



CO.SIME.

EQUIPMENT FOR ATEX





GAS	II2G Ex d IIB+H₂ T6 ÷ T4
DUST	II2D Ex tD A21 T80°C ÷ T130°C

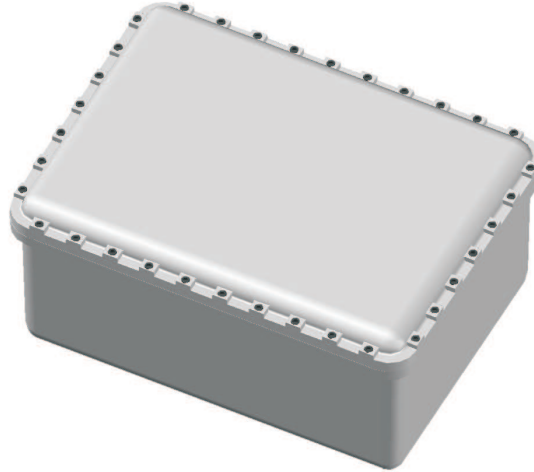
* IP65/IP66
* IP65/IP66

Zone 1 - Zone 21 - Zone 2 - Zone 22
❄️ -20°C ÷ ☀️ +40°C ❄️ -20°C ÷ ☀️ +60°C

Materiale : Corpo e coperchio di lega leggera
Parte trasparente : Vetro temperato
Installazione : con staffe in acciaio zincato a richiesta
Viteria : Acciaio zincato a richiesta inox
Guarnizioni : a richiesta al silicone per IP 66
Suffisso A : Per montaggio elementi a coperchio

Material : *Light alloy cover and body*
Transparent part : *Tempered glass*
Installation : *Galvanized steel lugs on demand*
Hardware : *galvanized steel or stainless steel*
Gaskets : *on demand silicon for IP 66*
A suffix : *for installation of components on cover*

* IP65 con grasso al silicone - IP66 con guarnizione
 IP65 with silicon grease - IP66 with silicon gasket



Codice Code	A	B	C	a	b	c	c1	x	y	Z	ØF	ØS	Staffe Lugs	Piastra Frame	D	E	G	Viti coperchio Cover screws	Peso Weight [kg]
EJB 342415	960	710	455	850	600	375	264	480	274		M5	6	PS 3415	PF 3424	818	569		N°34 M12x50	210,00

